



УТВЕРЖДАЮ
Заведующий МБДОУ д/с № 45
(руководитель организации)

Дорошенко Л.В.
(подпись) (Ф.И.О.)

«25» 02 2020 г.

ПАСПОРТ

доступности для инвалидов
МБДОУ д/с № 45 «Ласточка»
и предоставляемых на нем
услуг в сфере образования

I. КРАТКАЯ ХАРАКТЕРИСТИКА ОБЪЕКТА

Адрес объекта, на котором предоставляется услуга: 346480 Российская Федерация, Ростовская обл., Октябрьский район, р.п. Каменоломни, ул.Свердлова, д. 123

Наименование предоставляемой услуги: дошкольное образование

Сведения об объекте:

- отдельно стоящее 2-х этажное здание, 7294,7 кв. м.
- наличие прилегающего земельного участка (да, нет); 16830,0 кв. м

Название организации, которая предоставляет услугу населению, (полное наименование - согласно Уставу, сокращенное наименование): Муниципальное бюджетное дошкольное образовательное учреждение детский сад № 45 «Ласточка»(МБДОУ д/с №45 «Ласточка»)

Адрес места нахождения организации: 346480 Российская Федерация, Ростовская обл., Октябрьский район, р.п. Каменоломни, ул.Свердлова, д. 123

Основание для пользования объектом (оперативное управление, аренда, собственность): оперативное управление

Форма собственности (государственная, муниципальная, частная) муниципальная

Административно-территориальная подведомственность(федеральная, региональная, муниципальная): муниципальная

Наименование и адрес вышестоящей организации: Отдел образования Администрации Октябрьского района 346480, Российская Федерация, Ростовская область, Октябрьский район, р.п. Каменоломни ул.Дзержинского 78 «А»

II. КРАТКАЯ ХАРАКТЕРИСТИКА ДЕЙСТВУЮЩЕГО ПОРЯДКА ПРЕДОСТАВЛЕНИЯ НА ОБЪЕКТЕ УСЛУГ НАСЕЛЕНИЮ

Сфера деятельности: образовательная деятельность

Плановая мощность (посещаемость, количество обслуживаемых в день, вместимость, пропускная способность): 280 детей.

Форма оказания услуг (на объекте, с длительным пребыванием, в т.ч. проживанием, обеспечение доступа к месту предоставления услуги, на дому, дистанционно): на объекте

Категории обслуживаемого населения по возрасту (дети, взрослые трудоспособного возраста, пожилые; все возрастные категории): дети

Категории обслуживаемых инвалидов (инвалиды с нарушениями опорно-двигательного аппарата; нарушениями зрения, нарушениями слуха): нет

III. ОЦЕНКА СОСТОЯНИЯ И ИМЕЮЩИХСЯ НЕДОСТАТКОВ В ОБЕСПЕЧЕНИИ УСЛОВИЙ ДОСТУПНОСТИ ДЛЯ ИНВАЛИДОВ ОБЪЕКТА

N п/п	Основные показатели доступности для инвалидов объекта	Оценка состояния и имеющихся недостатков в обеспечении условий доступности для инвалидов объекта
1	2	3
1	выделенные стоянки автотранспортных средств для инвалидов	нет
2	сменные кресла-коляски	нет
3	адаптированные лифты	нет
4	поручни	нет
5	пандусы	есть
6	подъемные платформы (аппарели)	нет
7	раздвижные двери	нет
8	доступные входные группы	да
9	доступные санитарно-гигиенические помещения	да
10	достаточная ширина дверных проемов в стенах, лестничных маршей, площадок	да
11	надлежащее размещение оборудования и носителей информации, необходимых для обеспечения беспрепятственного доступа к объектам (местам предоставления услуг) инвалидов, имеющих стойкие расстройства функции зрения, слуха и передвижения	нет
12	дублирование необходимой для инвалидов, имеющих стойкие расстройства функции зрения, зрительной информации - звуковой информацией, а также надписей, знаков и иной текстовой и графической информации - знаками, выполненными рельефно-точечным шрифтом Брайля и на контрастном фоне	нет
13	дублирование необходимой для инвалидов по слуху звуковой информации зрительной информацией	нет
14	иные	нет

10	адаптация официального сайта органа и организации, предоставляющих услуги в сфере образования, для лиц с нарушением зрения (слабовидящих)	есть
11	обеспечение предоставления услуг тьютора	нет
12	иные	нет

V. ПРЕДЛАГАЕМЫЕ УПРАВЛЕНЧЕСКИЕ РЕШЕНИЯ ПО СРОКАМ И ОБЪЕМАМ РАБОТ, НЕОБХОДИМЫМ ДЛЯ ПРИВЕДЕНИЯ ОБЪЕКТА И ПОРЯДКА ПРЕДОСТАВЛЕНИЯ НА НЕМ УСЛУГ В СООТВЕТСТВИЕ С ТРЕБОВАНИЯМИ ЗАКОНОДАТЕЛЬСТВА РОССИЙСКОЙ ФЕДЕРАЦИИ ОБ ОБЕСПЕЧЕНИИ УСЛОВИЙ ИХ ДОСТУПНОСТИ ДЛЯ ИНВАЛИДОВ

N п/п	Предлагаемые управленческие решения по объемам работ, необходимым для приведения объекта в соответствие с требованиями законодательства Российской Федерации об обеспечении условий их доступности для инвалидов	Сроки
1	изготовление вывески с названием организации, графиком работы организации, планом здания, выполненных рельефно-точечным шрифтом Брайля и на контрастном фоне	2030 г.
2	оборудование стоянки автотранспортных средств для инвалидов	2030 г.

УТВЕРЖДАЮ

Заведующий МБДОУ д/с № 45 «Ласточка»



В.В. Дорошенко

«20» февраля 2020 г.

АКТ ОБСЛЕДОВАНИЯ
объекта социальной инфраструктуры
К ПАСПОРТУ ДОСТУПНОСТИ ОСИ
№ 01

Октябрьский район Ростовской области
Наименование территориального
образования субъекта РФ

«20» февраля 2020г.

1. Общие сведения об объекте

- 1.1. Наименование (вид) объекта Здание муниципального бюджетного дошкольного образовательного учреждения детского сада №45 «Ласточка» р.п. Каменоломни Октябрьского района Ростовской области,
- 1.2. Адрес объекта р.п. Каменоломни, ул. Свердлова, 123.
- 1.3. Сведения о размещении объекта:
- отдельно стоящее здание 2-х этажное, 7294,7 кв.м
- наличие прилегающего земельного участка (да, нет); 16830,0 кв.м
- 1.4. Год постройки здания 2016, последнего капитального ремонта 2.
- 1.5. Дата предстоящих плановых ремонтных работ: текущего в 2 капитального в 2
- 1.6. Название организации (учреждения), (полное юридическое наименование – согласно Уставу, краткое наименование) муниципальное бюджетное дошкольное образовательное учреждение детский сад №45 «Ласточка», МБДОУ д/с № 45 «Ласточка»

1.7. Юридический адрес организации (учреждения) 346480, Ростовская область, Октябрьский район, р.п. Каменоломни, ул. Свердлова, 123

2. Характеристика деятельности организации на объекте

Дополнительная информация Образовательная деятельность.

3. Состояние доступности объекта

3.1 Путь следования к объекту пассажирским транспортом

(описать маршрут движения с использованием пассажирского транспорта)

автотранспорт до остановки «Ласточка» по ул. Свердлова 123,

наличие адаптированного пассажирского транспорта к объекту не предусмотрено.

3.2 Путь к объекту от ближайшей остановки пассажирского транспорта:

3.2.1 расстояние до объекта от остановки транспорта 50 м.

3.2.2 время движения (пешком) 1 мин

3.2.3 наличие выделенного от проезжей части пешеходного пути (да, нет),

3.2.4 Перекрестки: нерегулируемые; регулируемые, со звуковой сигнализацией, таймером; нет

3.2.5 Информация на пути следования к объекту: акустическая, тактильная, визуальная; нет

3.2.6 Перепады высоты на пути: есть, нет

Их обустройство для инвалидов на коляске: да, нет

3.3 Организация доступности объекта для инвалидов – форма обслуживания

№№ п/п	Категория инвалидов (вид нарушения)	Вариант организации доступности объекта (формы обслуживания)*
1.	Все категории инвалидов и МГН <i>в том числе инвалиды:</i>	«ДУ»
2.	передвигающиеся на креслах-колясках	«Б»
3	с нарушениями опорно-двигательного аппарата	«ДУ»
4	с нарушениями зрения	«ВНД»
5	с нарушениями слуха	«ВНД»
6	с нарушениями умственного развития	«А»

* - указывается один из вариантов: «А» доступность всех зон и помещений - универсальная, «Б» доступны специально выделенные участки и помещения, «ДУ» доступность условная: дополнительная помощь сотрудника, услуги на дому, дистанционно, «ВНД» не организована доступность.

3.4 Состояние доступности основных структурно-функциональных зон

№ № п/п	Основные структурно-функциональные зоны	Состояние доступности, в том числе для основных категорий инвалидов**	Приложение	
			№ на плане	№ фото
1	Территория, прилегающая к зданию (участок)	ДЧ-В	-	-
2	Вход (входы) в здание	ДЧ-И (К, О, Г, У)	-	-
3	Путь (пути) движения внутри здания (в т.ч. пути эвакуации)	ДЧ-И (К, О, Г, У)	-	-
4	Зона целевого назначения здания (целевого посещения объекта)	ДЧ-И (О, Г, У, К)	-	-
5	Санитарно-гигиенические помещения	ДЧ-И (О, Г, У, К)	-	-
6	Система информации и связи (на всех зонах)	ДУ	-	-
7	Пути движения к объекту (от остановки транспорта)	ДУ	-	-

** Указывается: ДШ-В - доступно полностью всем; ДШ-И (К, О, С, Г, У) - доступно полностью избирательно (указать категории инвалидов); ДЧ-В - доступно частично всем; ДЧ-И (К, О, С, Г, У) - доступно частично избирательно (указать категории инвалидов); ДУ - доступно условно, ВНД - недоступно

3.5. ИТОГОВОЕ ЗАКЛЮЧЕНИЕ о состоянии доступности ОСИ: ДЧ-И (К, О, Г, У)

4. Управленческое решение (проект)

4.1. Рекомендации по адаптации основных структурных элементов объекта:

№ № п \п	Основные структурно-функциональные зоны объекта	Рекомендации по адаптации объекта (вид работы)*
1	Территория, прилегающая к зданию (участок)	ремонт текущий
2	Вход (входы) в здание	не нуждается
3	Путь (пути) движения внутри здания (в т.ч. пути эвакуации)	не нуждается
4	Зона целевого назначения здания (целевого посещения объекта)	ремонт текущий
5	Санитарно-гигиенические помещения	не нуждается
6	Система информации на объекте (на всех зонах)	индивидуальное решение ТСР
7	Пути движения к объекту (от остановки транспорта)	ремонт текущий
8.	Все зоны и участки	Ремонт текущий

*- указывается один из вариантов (видов работ): не нуждается; ремонт (текущий, капитальный); индивидуальное решение с ТСР; технические решения невозможны – организация альтернативной формы обслуживания

4.2. Период проведения работ _____ с 2020г по 2030г

Акт обследования от 20.02.2020г. №01

(указывается наименование документа: программы, плана)

4. Зоны целевого назначения здания на 4 л.
5. Санитарно-гигиенических помещений на 2 л.
6. Системы информации на объекте на 2 л.
Результаты фотофиксации на объекте на _____ л.
Позажные планы, паспорт БТИ на _____ л.
Другое (в том числе дополнительная информация о путях движения к объекту) _____

Члены комиссии:

Заведующий МБДОУ д/с № 45 «Ласточка» Л.В. Дорошенко

(Должность, Ф.И.О.)

Начальник отдела образования Администрации Октябрьского района А.А. Тараско

(Должность, Ф.И.О.)

Начальник УСЗН Администрации Октябрьского района О.М. Гоффман

(Должность, Ф.И.О.)

Заместитель заведующего по МВР МБДОУ д/с № 45 «Ласточка» В.И. Борисенко

(Должность, Ф.И.О.)

Заместитель заведующего по АХР МБДОУ д/с № 45 «Ласточка» А.А. Сухородин

(Должность, Ф.И.О.)

В том числе:

Председатель общественной организации инвалидов

Каменоломенского городского поселения Е.Я. Солодова

(Должность, Ф.И.О.)

Управленческое решение согласовано « _____ » _____ 20 _____ г. (протокол № _____)
Комиссией (название) _____


(Подпись)

(Подпись)


(Подпись)

(Подпись)

(Подпись)

(Подпись)

(Подпись)


(Подпись)

I Результаты обследования:

1. Территории, прилегающей к зданию (участка)

муниципального бюджетного образовательного учреждения детского сада № 45 «Ласточка».

р.п. Каменоломни, ул. Свердлова, 123

Наименование объекта, адрес

№ п/п	Наименование функционально-планировочного элемента	Наличие элемента		Выявленные нарушения и замечания		Работы по адаптации объектов		
		есть/нет	№ на плане	№ фото	Содержание	Значимо для инвалида (категория)	Содержание	Виды работ
1.1	Вход (входы) на территорию	есть	-	-		ДЧ-В	-	-
1.2	Путь (пути) движения на территории	есть	-	-	Пешеходные пути движения асфальт - нескользящий.	ДЧ-В	Нанесение тактильной рельефной разметки нецелесообразно, так как предполагает обозначение на всем пути движения инвалидов по зрению от ближайшей автобусной остановки до здания. Возможно, нанесение тактильной рельефной разметки непосредственно у здания перед центральным входом.	Ремонт текущий
1.3	Лестница (наружная)	есть	-	-	-	-	-	-
1.4	Пандус (наружный)	есть	-	-	-	ДП-И(К,О)	-	-

1.3	Автоматизация и парковка	есть				ДУ	
	ОБЩИЕ требования к зоне	есть	-	Не адаптировано для всех групп МГН.	ДЧ-В	Обеспечить доступность всех групп МГН.	Ремонт текущий

II Заключение по зоне:

Наименование структурно-функциональной зоны	Состояние доступности* (к пункту 3.4 Акта обследования ОСИ)	Приложение		Рекомендации по адаптации (вид работы)** к пункту 4.1 Акта обследования ОСИ
		№ на плане	№ фото	
Путь (пути) движения к зданию на территории.	ДУ	-	-	Нанесение тактильной рельефной разметки непосредственно у здания перед центральным входом. Ремонт текущий.

* указывается: ДП-В - доступно полностью всем; ДП-И (К, О, С, Г, У) - доступно полностью избирательно (указать категории инвалидов); ДЧ-В - доступно частично всем; ДЧ-И (К, О, С, Г, У) - доступно частично избирательно (указать категории инвалидов); ДУ - доступно условно, ВНД - недоступно

**указывается один из вариантов: не нуждается; ремонт (текущий, капитальный); индивидуальный; капитальный; индивидуальные решения невозможны - организация альтернативной формы обслуживания

Комментарий к заключению: Нанести тактильную рельефную разметку перед центральным входом в здание.

I Результаты обследования:

2. Входа (входов) в здание

муниципального бюджетного дошкольного образовательного учреждения детского сада № 45 «Ласточка».

р.п. Каменоломни, ул. Свердлова, 123

Наименование объекта, адрес

№ п/п	Наименование функционально-планировочного элемента	Наличие элемента		Выявленные нарушения и замечания		Работы по адаптации объектов		
		есть/нет	№ на плане	№ фото	Содержание	Значимо для инвалида (категория)	Содержание	Виды работ
2.1	Лестница (наружная)	нет	-	-	-	-	-	-
2.2	Пандус (наружный)	есть	-	-	-	ДП-И(К,О)	-	-
2.3	Входная площадка (перед дверью)	есть	-	-	Адаптирована	ДП-И(К,О)	-	-
2.4	Дверь (входная)	есть	-	-	Адаптирована.	ДП-И(К,О, Г,У)	-	-
2.5	Тамбур	есть	-	-	-	ДП-И(К,О, Г,У)	-	-
	ОБЩИЕ требования к зоне	есть	-	-	-	ДП-И(К,О, Г,У)	-	-

III Заключение по зоне:

Наименование структурно-функциональной зоны	Состояние доступности* (к пункту 3.4 Акта обследования ОСИ)	Приложение		Рекомендации по адаптации (вид работы)** к пункту 4.1 Акта обследования ОСИ
		№ на плане	№ фото	
Входная площадка (перед дверью)	ДЧ-И(К,О,Г,У)	-	-	-

* указывается: ДП-В - доступно полностью всем; ДП-И (К, О, С, Г, У) – доступно полностью избирательно (указать категории инвалидов); ДЧ-В - доступно частично всем; ДЧ-И (К, О, С, Г, У) – доступно частично избирательно (указать категории инвалидов); ДУ - доступно условно, ВНД - недоступно

**указывается один из вариантов: не нуждается; ремонт (текущий, капитальный); индивидуальный; капитальный; индивидуальные решения с ТСР; технические решения невозможны – организация альтернативной формы обслуживания

Комментарий к заключению:

I Результаты обследования:

3. Пути (путей) движения внутри здания (в т.ч. путей эвакуации)

муниципального бюджетного дошкольного образовательного учреждения детского сада № 45 «Ласточка»,

р.п. Каменоломни, ул. Свердлова, 123

Наименование объекта, адрес

№ п/п	Наименование функционально-планировочного элемента	Наличие элемента		Выявленные нарушения и замечания		Работы по адаптации объектов		
		есть/нет	№ на плане	№ фото	Содержание	Значимо для инвалида (категория)	Содержание	Виды работ
3.1	Коридор (вестибюль, зона ожидания, галерея, балкон)	есть	-	-	отсутствуют тактильные средства значимые для инвалидов по зрению	ДЧ-И(О,Г,У)	установить тактильные средства значимые для инвалидов по зрению	ремонт текущий
3.2	Лестница (внутри здания)	есть	-	-	-	ДЧ-И(О,Г,У)	-	-
3.3	Пандус (внутри здания)	нет	-	-	-	-	-	-
3.4	Лифт пассажирский (или подъемник)	нет	-	-	-	-	-	-
3.5	Двери	есть	-	-	-	ДП-В	-	-
3.6	Пути эвакуации (в т.ч. зоны безопасности)	есть	-	-	отсутствуют тактильные средства значимые для инвалидов по зрению	ДП-И(К,О,Г,У)	-	-
	ОБЩИЕ требования к зоне	есть	-	-	отсутствуют тактильные средства значимые для инвалидов по зрению	ДП-И(К,О,Г,У)	-	-

III Заключение по зоне:

Наименование структурно-функциональной зоны	Состояние доступности* (к пункту 3.4 Акта обследования ОСИ)	Приложение		Рекомендации по адаптации (вид работы)** к пункту 4.1 Акта обследования ОСИ
		№ на плане	№ фото	
Двери	ДЧ-И (О, К, Г, У)	-	-	

* указывается: **ДП-В** - доступно полностью всем; **ДП-И** (К, О, С, Г, У) – доступно полностью избирательно (указать категории инвалидов); **ДЧ-В** - доступно частично всем; **ДЧ-И** (К, О, С, Г, У) – доступно частично избирательно (указать категории инвалидов); **ДУ** - доступно условно, **ВНД** - недоступно
 **указывается один из вариантов: не нуждается; ремонт (текущий, капитальный); индивидуальный; решение с ТСП; технические решения невозможны – организация альтернативной формы обслуживания

Комментарий к заключению: _____ *Предусмотреть организацию альтернативного доступа к обслуживанию инвалидами-колясочниками.*

I Результаты обследования:

4. Зоны целевого назначения здания (целевого посещения объекта)

Вариант I – зона обслуживания инвалидов

Муниципального дошкольного образовательного учреждения детского сада № 45 «Ласточка»,

р.п. Каменоломни, ул. Свердлова, 123

Наименование объекта, адрес

№ п/п	Наименование функционально-планировочного элемента	Наличие элемента		Выявленные нарушения и замечания		Работы по адаптации объектов		
		есть/нет	№ на плане	№ фото	Содержание	Значимо для инвалида (категория)	Содержание	Виды работ
4.1	Кабинетная форма обслуживания	нет	-	-	-	-	-	-
4.2	Зальная форма обслуживания	нет	-	-	-	-	-	-
4.3	Прилавочная форма обслуживания	нет	-	-	-	-	-	-
4.4	Форма обслуживания с перемещением по маршруту	нет	-	-	-	-	-	-
4.5	Кабинет индивидуального обслуживания	нет	-	-	-	-	-	-
	ОБЩИЕ требования к зоне	есть	-	-	-	ДП-И(К,О,Г,У)	-	-

II Заключение по зоне:

Наименование структурно-функциональной зоны	Состояние доступности* (к пункту 3.4 Акта обследования ОСИ)	Приложение		Рекомендации по адаптации (вид работы)** к пункту 4.1 Акта обследования ОСИ
		№ на плане	№ фото	
Кабинетная форма обслуживания	ВНД	-	-	-

* указывается: **ДП-В** - доступно полностью всем; **ДП-И** (К, О, С, Г, У) – доступно полностью избирательно (указать категории инвалидов); **ДЧ-В** - доступно частично всем; **ДЧ-И** (К, О, С, Г, У) – доступно частично избирательно (указать категории инвалидов); **ДУ** - доступно условно, **ВНД** - недоступно
 **указывается один из вариантов: не нуждается; ремонт (текущий, капитальный); индивидуальный; капитальный; индивидуальный; индивидуальные решения невозможны – организация альтернативной формы обслуживания

Комментарий к заключению: _____

I Результаты обследования:

**4. Зоны целевого назначения здания (целевого посещения объекта)
Вариант II – места приложения труда**

Наименование функционально-планировочного элемента	Наличие элемента		Выявленные нарушения и замечания		Работы по адаптации объектов	
	есть/нет	№ на плане фото	Содержание	Значимо для инвалида (категория)	Содержание	Виды работ
Место приложения труда	нет	-	-	-	-	-

II Заключение по зоне:

Наименование структурно-функциональной зоны	Состояние доступности* (к пункту 3.4 Акта обследования ОСИ)	Приложение		Рекомендации по адаптации (вид работы)** к пункту 4.1 Акта обследования ОСИ
		№ на плане	№ фото	
-	-	-	-	-

* указывается: ДП-В - доступно полностью всем; ДП-И (К, О, С, Г, У) – доступно полностью избирательно (указать категории инвалидов); ДЧ-В - доступно частично всем; ДЧ-И (К, О, С, Г, У) – доступно частично избирательно (указать категории инвалидов); ДУ - доступно условно, ВНД - недоступно

**указывается один из вариантов: не нуждается; ремонт (текущий, капитальный); индивидуальный; индивидуальные решения невозможны – организация альтернативной формы обслуживания

Комментарий к заключению: _____

I Результаты обследования:

**4. Зоны целевого назначения здания (целевого посещения объекта)
Вариант III – жилые помещения**

Наименование функционально-планировочного элемента	Наличие элемента		Выявленные нарушения и замечания		Работы по адаптации объектов		
	есть/ нет	№ на плане	№ фото	Содержание	Значимо для инвалида (категория)	Содержание	Виды работ
Жилые помещения	нет	-	-	-	-	-	-

II Заключение по зоне:

Наименование структурно-функциональной зоны	Состояние доступности* (к пункту 3.4 Акта обследования ОСИ)	Приложение		Рекомендации по адаптации (вид работы)** к пункту 4.1 Акта обследования ОСИ
		№ на плане	№ фото	
-	-	-	-	-

* указывается: **ДП-В** - доступно полностью всем; **ДП-И** (К, О, С, Г, У) – доступно полностью избирательно (указать категории инвалидов); **ДЧ-В** - доступно частично всем; **ДЧ-И** (К, О, С, Г, У) – доступно частично избирательно (указать категории инвалидов); **ДУ** - доступно условно, **ВНД** - недоступно
 **указывается один из вариантов: не нуждается; ремонт (текущий, капитальный); индивидуальный; индивидуальное решение с ТСР; технические решения невозможны – организация альтернативной формы обслуживания

Комментарий к заключению:

**1 Результаты обследования:
5. Санитарно-гигиенических помещений**

муниципального бюджетного дошкольного образовательного учреждения детского сада № 45 «Ласточка»,

р.п. Каменоломни, ул. Свердлова, 123

Наименование объекта, адрес

№ п/п	Наименование функционально-планировочного элемента	Наличие элемента		Выявленные нарушения и замечания		Работы по адаптации объектов		
		есть/нет	№ на плане	№ фото	Содержание	Значимо для инвалида (категория)	Содержание	Виды работ
5.1	Туалетная комната	есть	-	-	Не адаптирована для МГН – отсутствуют поручни.	ДП-В	-	-
5.2	Душевая/ ванная комната	есть	-	-	-	ДЧИ (О, Г,У)	-	-
5.3	Бытовая комната (гардеробная)	нет	-	-	-	-	-	-
	ОБЩИЕ требования к зоне	есть	-	-	Не адаптировано для всех групп МГН.	ДЧИ (О, Г,У)	-	-

II Заключение по зоне:

Наименование структурно-функциональной зоны	Состояние доступности* (к пункту 3.4 Акта обследования ОСИ)	Приложение		Рекомендации по адаптации (вид работы)** к пункту 4.1 Акта обследования ОСИ
		№ на плане	№ фото	
-	-	-	-	-

* указывается: **ДП-В** - доступно полностью всем; **ДП-И** (К, О, С, Г, У) – доступно полностью избирательно (указать категории инвалидов); **ДЧ-В** - доступно частично всем; **ДЧ-И** (К, О, С, Г, У) – доступно частично избирательно (указать категории инвалидов); **ДУ** - доступно условно, **ВНД** - недоступно
 **указывается один из вариантов: не нуждается; ремонт (текущий, капитальный); индивидуальный; индивидуальные решения с ТСР; технические решения невозможны – организация альтернативной формы обслуживания

Комментарий к заключению: _____

I Результаты обследования:

6. Системы информации на объекте

муниципального бюджетного дошкольного образовательного учреждения детского сада № 45 «Ласточка».

р.п. Каменоломни, ул. Свердлова, 123

Наименование объекта, адрес

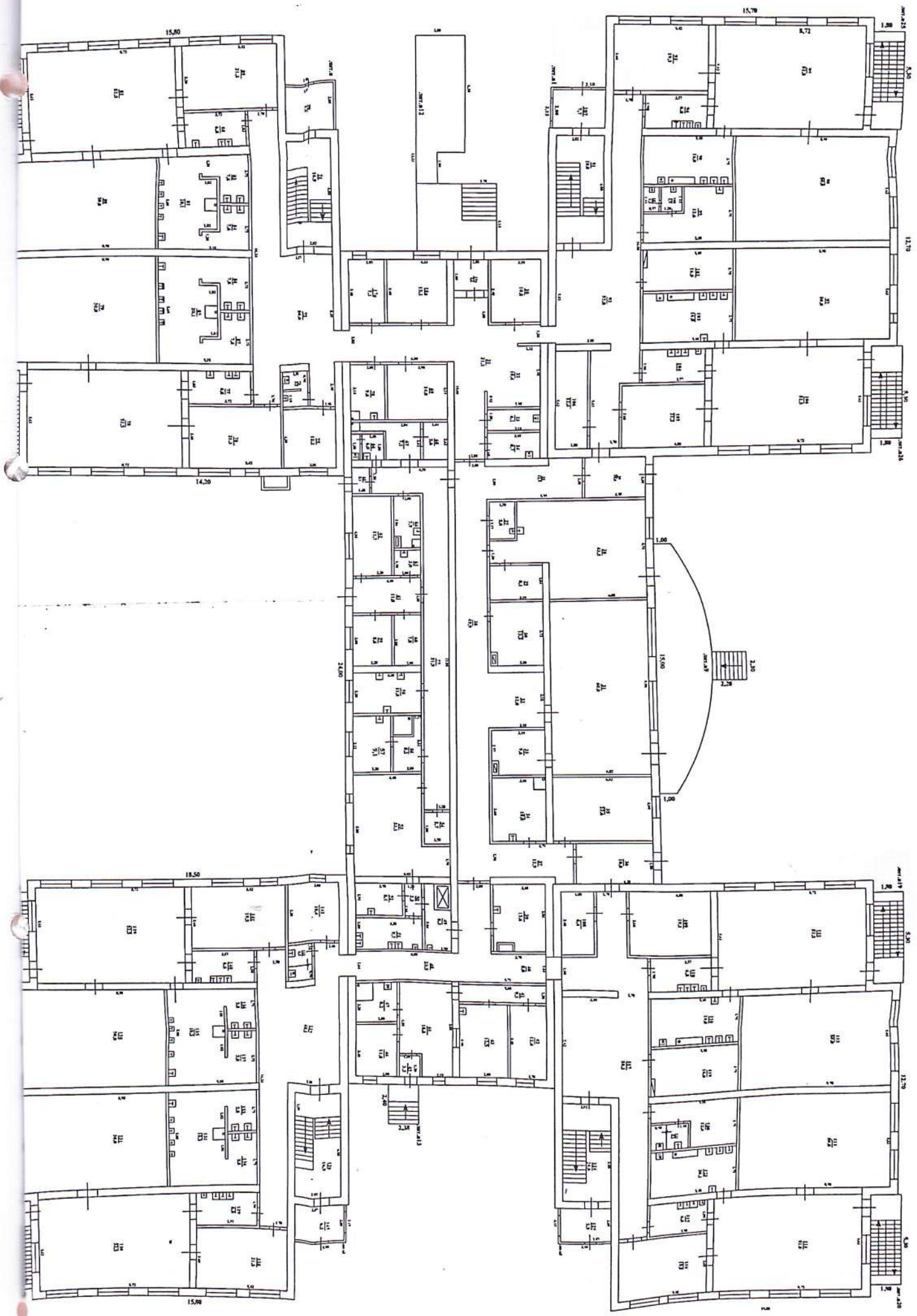
№ п/п	Наименование функционально-планировочного элемента	Наличие элемента			Выявленные нарушения и замечания		Работы по адаптации объектов	
		есть/нет	№ на плане	№ фото	Содержание	Значимо для инвалида (категория)	Содержание	Виды работ
6.1	Визуальные средства	есть	-	-	Не адаптированы для МГН.	ДП-В	Разместить визуальные средства значимые для инвалидов в том числе по зрению.	Ремонт текущий
6.2	Акустические средства	нет	-	-	Не адаптированы для МГН.	ДП-В	Установить акустические средства значимые для инвалидов по зрению.	Ремонт текущий
6.3	Тактильные средства	нет	-	-	Не адаптированы для МГН.	ДП-В	Нанести тактильные средства значимые для инвалидов по зрению.	Ремонт текущий
	ОБЩИЕ требования к зоне	есть	-	-	Не адаптировано для всех групп МГН.	ДП-В	Обеспечить значимость для всех групп МГН.	Ремонт текущий

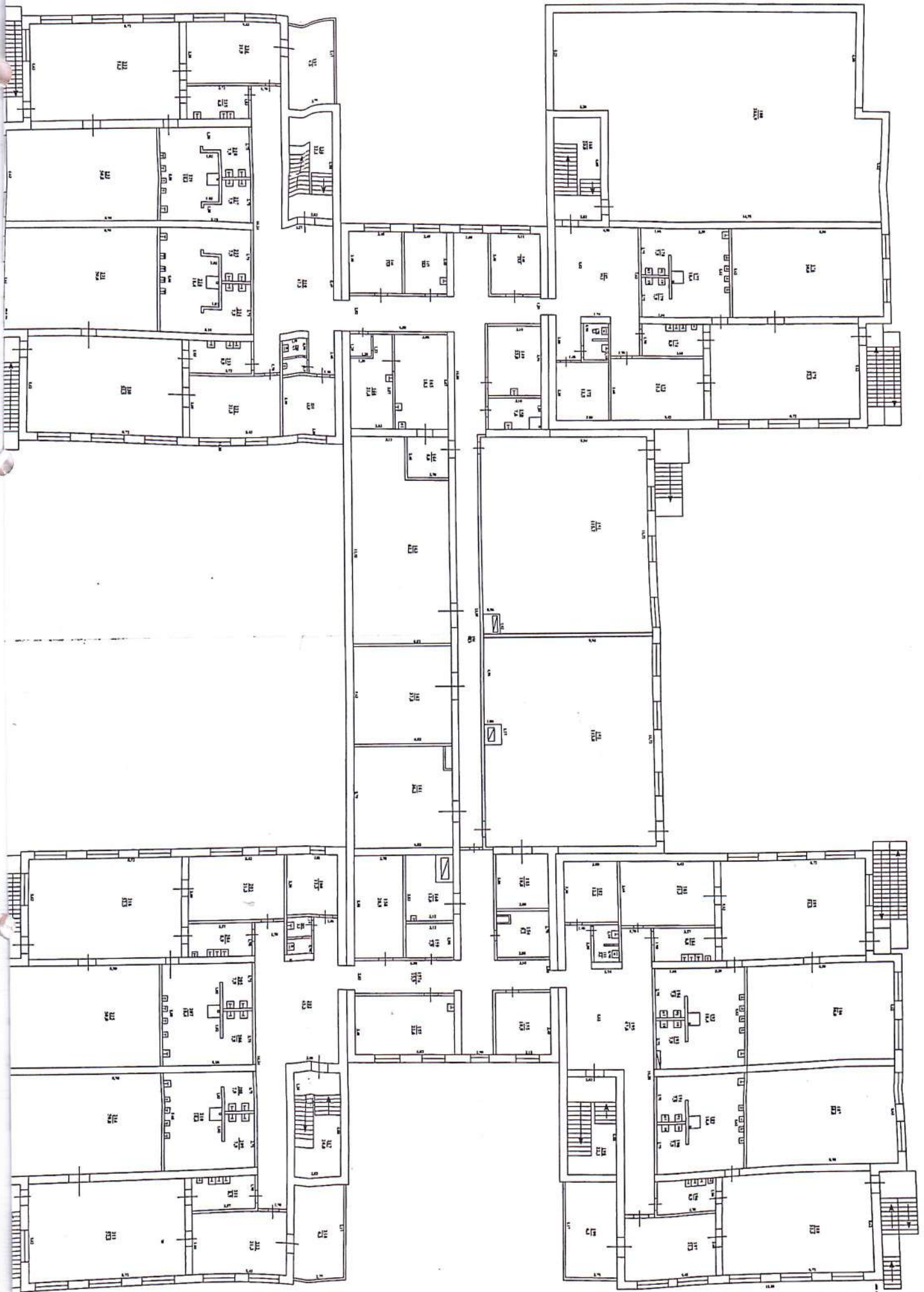
III Заключение по зоне:

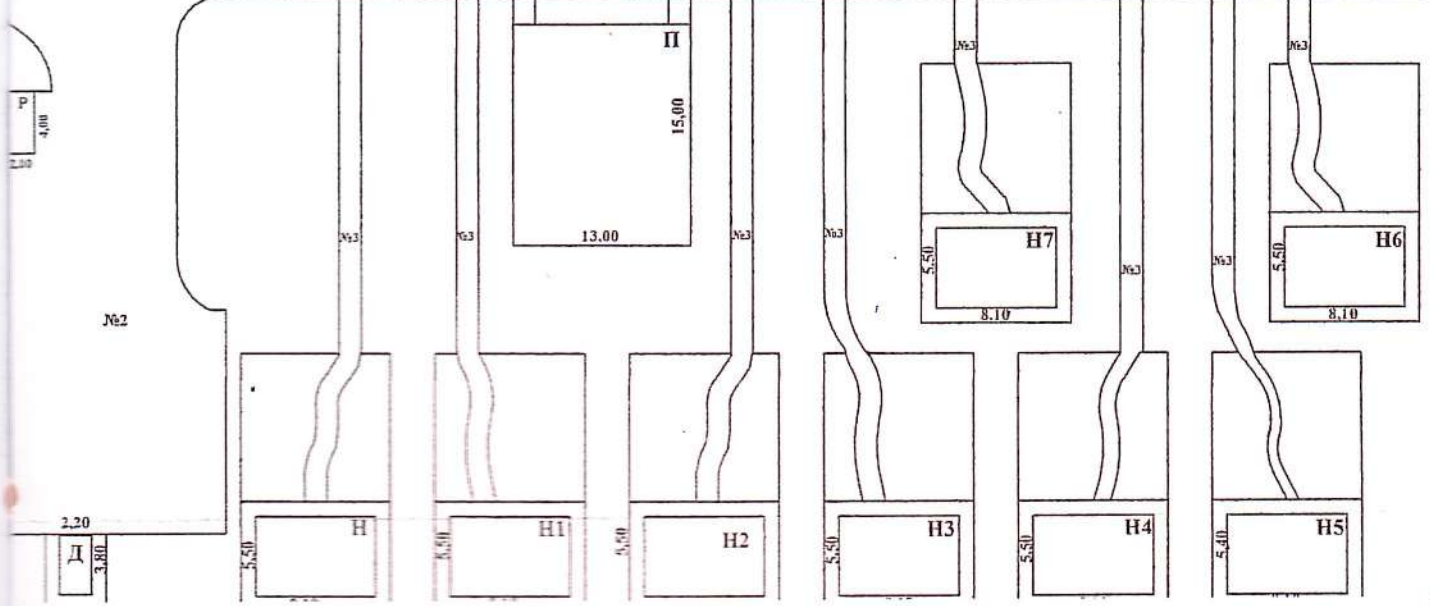
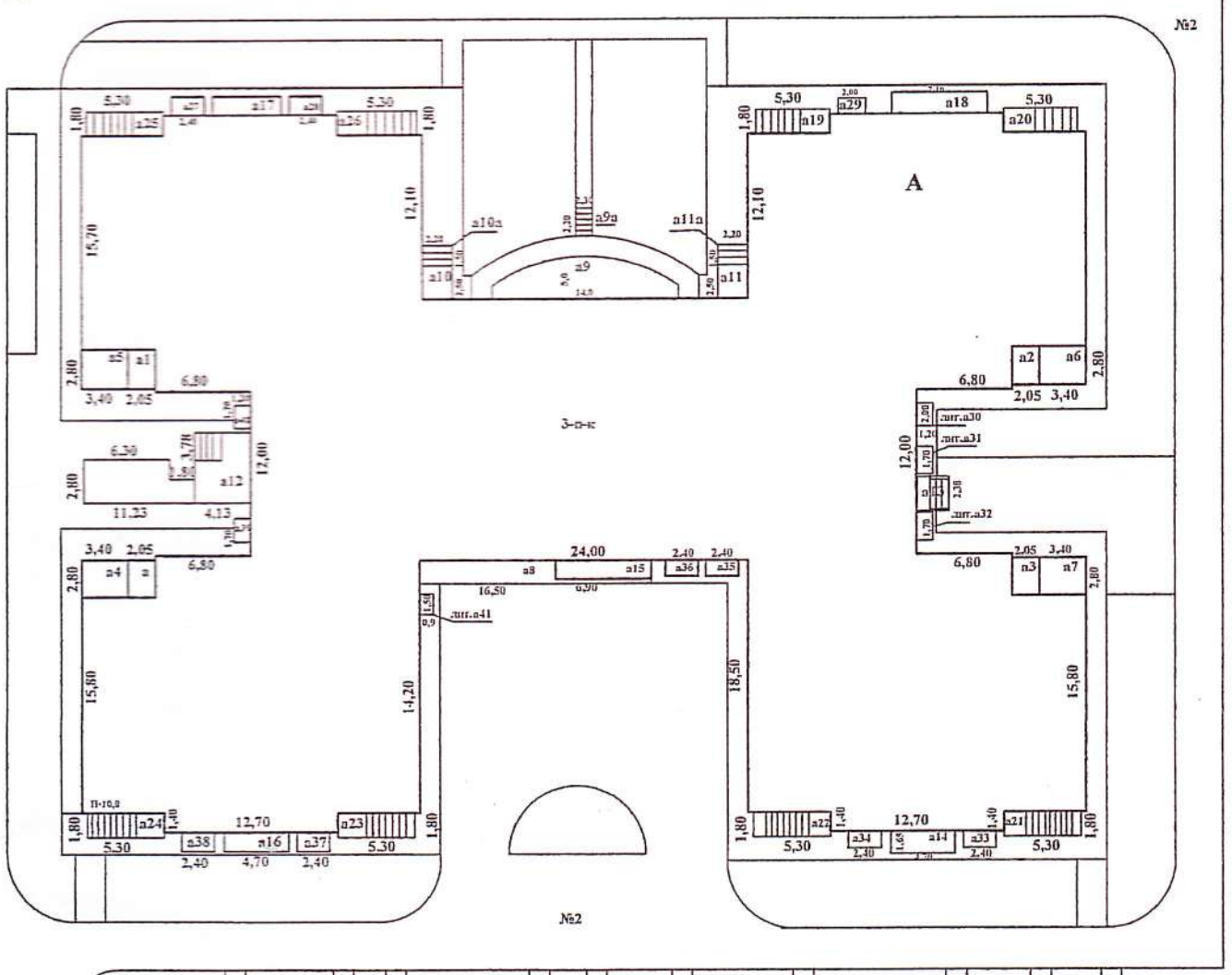
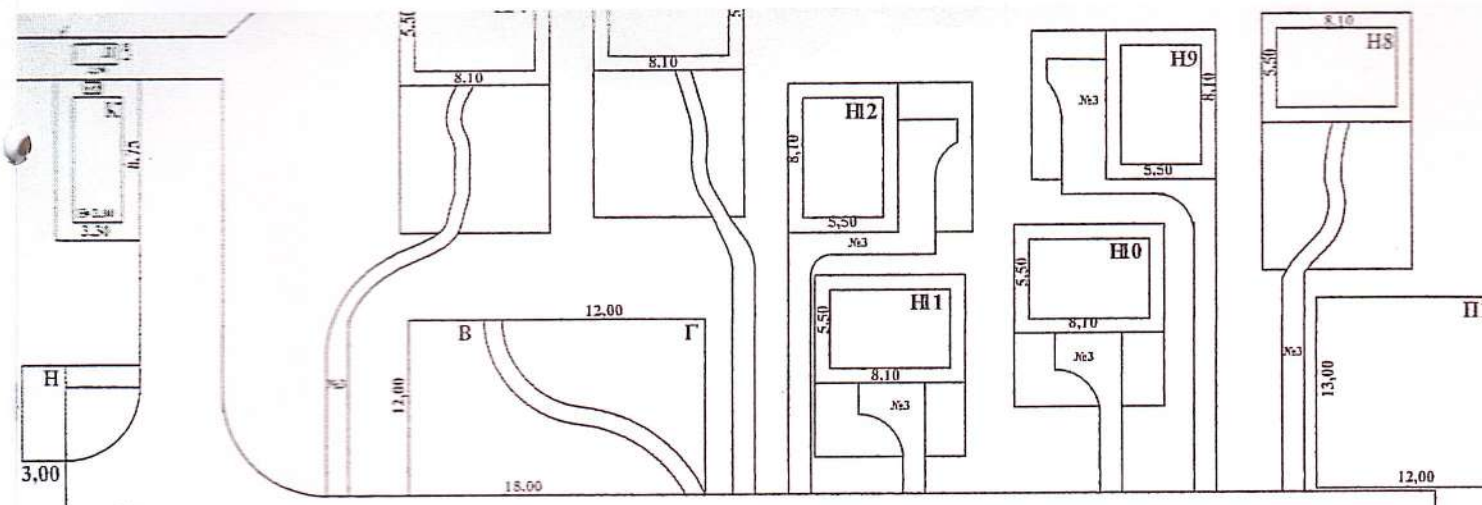
Наименование структурно-функциональной зоны	Состояние доступности* (к пункту 3.4 Акта обследования ОСИ)	Приложение		Рекомендации по адаптации (вид работы)** к пункту 4.1 Акта обследования ОСИ
		№ на плане	№ фото	
Визуальные средства	ДУ	-		Разместить визуальные средства значимые для инвалидов в то числе по зрению. ГОСТ Р 52131-2003 Средства отображения информации знаковые для инвалидов. Ремонт текущий.
Акустические средства	ВНД	-	-	Установить акустические средства значимые для инвалидов по зрению и слуху. ГОСТ Р 51671-2000 Средства связи и информации технические общего пользования, доступные для инвалидов. Ремонт текущий.
Тактильные средства	ВНД	-	-	Нанести тактильные средства значимые для инвалидов в то числе по зрению. ГОСТ Р 52875-2007 Указатели тактильные для инвалидов по зрению. Ремонт текущий.

* указывается: ДП-В - доступно полностью всем; ДП-И (К, О, С, Г, У) – доступно полностью избирательно (указать категории инвалидов); ДЧ-В - доступно частично всем; ДЧ-И (К, О, С, Г, У) – доступно частично избирательно (указать категории инвалидов); ДУ - доступно условно, ВНД - недоступно
 **указывается один из вариантов: не нуждается; ремонт (текущий, капитальный); индивидуальный; индивидуальное решение с ТСП; технические решения невозможны – организация альтернативной формы обслуживания

Комментарий к заключению: Выполнить в комплексе монтаж визуальных, тактильных и акустических средств – СП 59.13330.2012. «СНиП 35.01-2001 Доступность зданий и сооружений для маломобильных групп населения».







Прошито, пронумеровано и скреплено
печатью 18 (Владимир) листов
Должность Секретарь
Подпись В.В. Дроздов

